

The background of the slide is a light gray pattern of various kitchen utensils and cookware, including pots, pans, knives, spoons, and a pizza cutter, arranged in a scattered, overlapping manner.

CSR-Bericht 2025

Corporate Social Responsibility

Unsere Mission im Bereich CSR (Corporate Social Responsibility) ist tief in den Grundwerten und der langjährigen Erfahrung unseres Unternehmens verwurzelt. Seit der Gründung im Jahr 1996 haben wir uns als vertrauenswürdiger Dienstleister für Industrie- und Handelskunden im B2B-Bereich etabliert. Unser Schwerpunkt liegt auf der maßgeschneiderten Produktentwicklung und der Beschaffung von OEM-Produkten.

Unser Unternehmen zeichnet die enge Zusammenarbeit mit Kunden aus, um Lösungen zu finden, die nicht nur deren spezifischen Anforderungen entsprechen, sondern deutlich von den Marktstandards abhebt. In unserem Handeln ist für uns der Mensch und ein verantwortungsvoller Umgang mit Umwelt und Ressourcen von zentraler Bedeutung.

Um dieses Ziel zu erreichen, investieren wir in unsere Mitarbeiterinnen und Mitarbeiter, indem wir ihnen die Mittel zur Verfügung stellen, die sie benötigen, um Projekte erfolgreich umzusetzen. Dies zeigt sich nicht nur in den materiellen Ressourcen, sondern auch in der Förderung von Weiterbildung, einer gesunden Arbeitsumgebung und einem gesunden Arbeitsklima.

Unser Engagement für CSR drückt sich in konkreten Maßnahmen aus, wie beispielsweise der Implementierung von umweltfreundlichen Technologien und nachhaltigen Beschaffungspraktiken. Wir übernehmen Verantwortung für den ökologischen Fußabdruck unseres Unternehmens und setzen uns aktiv für den Erhalt unserer Umwelt ein.

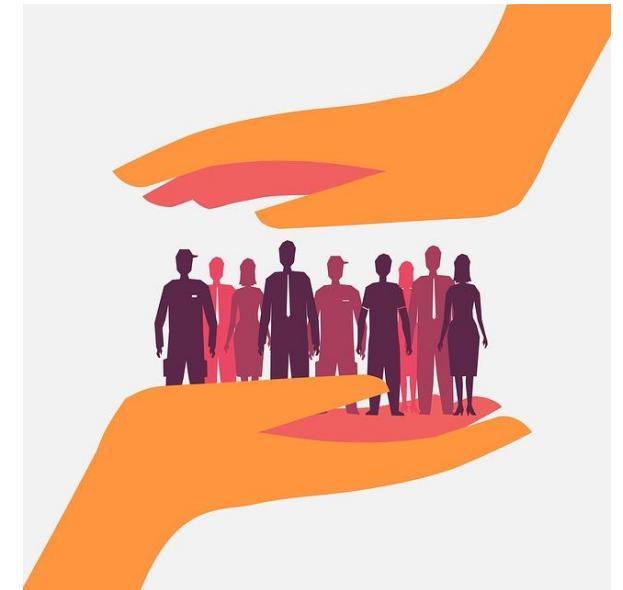
Zusammengefasst kann man sagen, dass CSR für unser Unternehmen nicht nur eine strategische Initiative ist, sondern ein tief verwurzelter Wert, der in all unseren Aktivitäten und Entscheidungen präsent ist. Unser Streben nach unternehmerischem Erfolg geht Hand in Hand mit einem verantwortungsvollen und nachhaltigen Handeln gegenüber der Gesellschaft und der Umwelt.



Unsere Werte im Bereich CSR spiegeln die tief verwurzelte Verbundenheit der Agentur SUKO mit der Wirtschaftsregion Bergisches Städtedreieck Solingen, Remscheid und Wuppertal wider. Diese Region zeichnet sich durch ihre hohe Produktivität und Innovationskraft in Industrien wie der Schlüssel-, Werkzeug-, Schneidwaren- und Zulieferbranche für die Automobilindustrie aus. Als verantwortungsbewusstes Unternehmen ist für uns die Corporate Social Responsibility (CSR) von zentraler Bedeutung.

Unsere drei Säulen der Nachhaltigkeit:

- **Ökologische Nachhaltigkeit** – In all unseren Überlegungen ist es ein vorrangiges Anliegen, Ressourcen effizient und zielgerichtet einzusetzen. Unser Fokus liegt auf Umweltaspekten, was bedeutet, dass wir bestrebt sind, Umweltbelastungen so weit wie möglich zu minimieren.
- **Ökonomische Nachhaltigkeit** - Sie sichert der Agentur SUKO langfristigen wirtschaftlichen Erfolg und ermöglicht eine nachhaltige Versorgung der Belegschaft. Wir legen dabei besonderen Wert darauf, in karitative, kulturelle und gemeinnützige Projekte sowie den Breitensport zu investieren, und berücksichtigen gleichzeitig die ökologische Nachhaltigkeit.
- **Soziale Gerechtigkeit** - Hier steht der Mensch im Mittelpunkt. Wir setzen uns für Sicherheit am Arbeitsplatz, faire Bezahlung, die Wahrung der Interessen der Arbeitnehmer:innen sowie die Förderung von Aus- und Fortbildungsmöglichkeiten und der freien beruflichen Entfaltung ein.



Uns ist bewusst, dass die vollständige Erfüllung unserer Corporate Social Responsibility (CSR) nur dann erreicht wird, wenn eine sinnvolle Balance zwischen ökologischer Nachhaltigkeit, ökonomischer Nachhaltigkeit und sozialer Gerechtigkeit geschaffen wird. Diese drei Säulen sind untrennbar miteinander verbunden und bilden das Fundament unserer CSR-Initiativen.

Unsere Mission ist es, als Unternehmen nicht nur wirtschaftlichen Erfolg zu erzielen, sondern diesen Erfolg in Einklang mit den Bedürfnissen der Umwelt, der Wirtschaft und der Gesellschaft zu bringen. Unsere Werte sind ein klares Bekenntnis zu einer nachhaltigen und verantwortungsvollen Unternehmensführung.

Unsere umfassenden CSR-Maßnahmen spiegeln unsere Verantwortung als Unternehmen wider und sind darauf ausgerichtet, verschiedene Zielgruppen anzusprechen und unterschiedliche positive Effekte zu erzielen.

CSR-Maßnahmen für die Mitarbeitenden:

- **Gesundheitsmaßnahmen:** Wir setzen uns für das Wohlbefinden und die Gesundheit unserer Mitarbeitenden ein. Hierbei kann es sich um Gesundheitsvorsorge, Sport- und Fitnessangebote, ergonomische Arbeitsplätze und ähnliche Initiativen handeln.
- **Transparente Einkommensstruktur:** Durch eine klare und offene Gestaltung der Einkommensstruktur schaffen wir Vertrauen und Transparenz in Bezug auf die Vergütung unserer Mitarbeitenden.
- **Fort- und Weiterbildungen:** Wir investieren in die berufliche Entwicklung unserer Mitarbeitenden, indem wir ihnen Möglichkeiten zur Weiterbildung und beruflichen Qualifikation bieten. Dies stärkt nicht nur deren individuelle Kompetenzen, sondern auch die Leistungsfähigkeit unseres Unternehmens.
- **Mitbestimmungsrechte:** Wir ermöglichen unseren Mitarbeitenden, aktiv an Entscheidungsprozessen teilzunehmen und sich an der Gestaltung des Unternehmens zu beteiligen. Dies fördert die Identifikation und Zufriedenheit der Belegschaft.
- **Flexible Arbeitszeit:** Wir nehmen Rücksicht auf die individuellen Bedürfnisse unserer Mitarbeitenden und bieten eine flexible Gestaltung der Arbeitszeit an.

CSR-Maßnahmen für die Umwelt:

- **Nutzung erneuerbarer Energien:** Wir setzen auf nachhaltige Energiequellen, um unseren ökologischen Fußabdruck zu reduzieren und einen Beitrag zum Klimaschutz zu leisten.
- **Nachhaltige Produktion:** Unser Fokus liegt auf umweltfreundlichen Produktionsverfahren, bei denen Ressourcen schonend eingesetzt und umweltschädliche Auswirkungen minimiert werden.
- **Kurze Transportwege und Lieferketten:** Wir optimieren unsere Logistik, um den CO₂-Ausstoß zu verringern und gleichzeitig effizientere Abläufe zu gewährleisten.
- **Recycling:** Wir setzen uns für eine effiziente Abfallwirtschaft und die Wiederverwertung von Materialien ein, um Ressourcen zu schonen und Umweltbelastungen zu reduzieren.

CSR-Maßnahmen für die Gesellschaft:

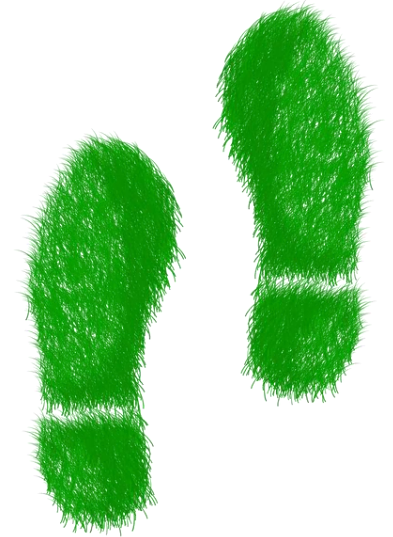
- **Spenden:** Wir engagieren uns durch finanzielle Unterstützung für gemeinnützige Projekte und Organisationen, um einen positiven Beitrag zur Gesellschaft zu leisten.
- **Diversität und Gleichstellung vorantreiben:** Wir setzen uns aktiv für Vielfalt und Gleichberechtigung in unserem Unternehmen ein, indem wir Chancengleichheit fördern und Diskriminierung entgegenwirken.
- **Korruption vermeiden:** Wir legen großen Wert auf Integrität und Transparenz in unseren Geschäftspraktiken, um Korruption und unethisches Verhalten zu verhindern.
- **Steuergerechtigkeit:** Wir handeln verantwortungsvoll im steuerlichen Bereich und tragen fair zu den Gemeinschaften bei, in denen wir tätig sind.

Unsere langjährige und tief verwurzelte Verpflichtung zur ökologischen Nachhaltigkeit spiegelt sich eindrücklich in unserer Historie wider.

Ein entscheidender Bestandteil unserer Nachhaltigkeitsstrategie liegt darin, dass unsere Gesellschafter nicht nur in die Agentur Suko, sondern auch in weitere erneuerbare Energieprojekte investieren.

Die Agentur SUKO und ihre Gesellschafter sind seit vielen Jahren aktiv im Bereich Energie, Klima und Umwelt tätig. Unser vorrangiges Ziel ist es, den Ausstoß von CO₂ auf ein Minimum zu reduzieren.

- **Effiziente Nutzung erneuerbarer Energien:** Die Agentur SUKO setzt auf eine nachhaltige Energieversorgung durch die effiziente Nutzung erneuerbarer Energien wie Strom, Wärme und Sonnenenergie. Dieser Ansatz trägt nicht nur zur Reduktion von CO₂-Emissionen bei, sondern unterstützt auch die langfristige Umstellung auf klimafreundliche Energiequellen.
- **Innovative Bürogestaltung mit modernster Technik:** Bei der Gestaltung der Büroeinheit setzt die Agentur SUKO auf modernste Techniken, die eine ressourcenschonende Nutzung ermöglichen. Dazu gehören unter anderem regenerative Energien in Form einer Photovoltaikanlage, einer Pellet-Heizungsanlage sowie einer effizienten Gebäudedämmung. Diese Maßnahmen tragen zur effizienten Energienutzung im Büro bei.
- **Umweltfreundliche Unternehmensflotte:** Eine wesentliche Initiative zur Reduktion von CO₂-Emissionen ist die Umstellung der Unternehmensflotte auf Elektro- und Hybridfahrzeuge. Dabei wird sauberer Strom aus der hauseigenen Photovoltaik-Anlage genutzt. Durch diese Maßnahme trägt die Agentur SUKO aktiv dazu bei, die Umweltauswirkungen im Verkehrsbereich zu minimieren.
- **Engagement der Gesellschafter in erneuerbare Energieprojekte:** Zusätzlich zu den bereits genannten Maßnahmen investieren unsere Gesellschafter aktiv in erneuerbare Energieprojekte, um die Nutzung von nachhaltigen Energiequellen weiter zu fördern und den Übergang zu klimafreundlichen Ressourcen voranzutreiben. Dieses Engagement ist ein weiterer wichtiger Schritt in unserer umfassenden Nachhaltigkeitsstrategie



Durch diese umfassenden ökologischen Maßnahmen ist die Agentur SUKO heute in ihrem Büro größtenteils autark und klimaneutral. Dies bedeutet, dass der benötigte Energiebedarf durch die selbstproduzierte erneuerbare Energie gedeckt wird. Dieser Schritt in Richtung Autarkie unterstreicht das starke Engagement der Agentur SUKO für ökologische Nachhaltigkeit und ihre Verantwortung im Umwelt- und Klimaschutz.

Als in Solingen verwurzeltes Unternehmen engagieren wir uns aktiv für den Schutz unserer heimischen Natur und die Förderung von Umweltbildung in der Region. Ein zentrales Projekt ist unsere Unterstützung des Naturlehrpfades Gräfrath – „Grä-Pfad“, einer interaktiven Lernstrecke im Gräfrather Wald. Der Pfad wurde durch eine Kooperation verschiedener regionaler Akteure entwickelt, darunter die Hege- & Jagdgemeinschaft Gräfrath, der Stadtdienst Natur & Umwelt, die Kreisbauernschaft Solingen sowie der Heimatverein Gräfrath. Gemeinsam leisten diese Partner einen wichtigen Beitrag zur Förderung von Naturverständnis, Artenkenntnis und nachhaltigem Denken.

Ziele des Projekts

Der Naturlehrpfad vermittelt Wissen zu Wald, Wildtieren, Forstwirtschaft und Landwirtschaft. Die Inhalte richten sich an Kindergärten, Schulen, Familien und Naturinteressierte jeden Alters.

Die pädagogischen Ziele umfassen:

- Förderung eines bewussten Umgangs mit Wald und Natur
- Vermittlung von Wissen über heimische Baumarten, Wildtiere, landwirtschaftliche Nutzpflanzen und ökologische Zusammenhänge
- Aufklärung über Klimaveränderungen, invasive Arten und nachhaltige Forstwirtschaft
- Schaffung eines niedrigschwelligen, interaktiven Naturlernangebots für Kinder und Erwachsene (u. a. über QR-Codes, Erklärtafeln, digitale Inhalte und „Rostkameraden“ – Tier- und Pflanzenfiguren aus Metall)

Inhaltliche Gestaltung und Umsetzung

Der Pfad verbindet naturnahes Erleben mit moderner Wissensvermittlung:

- 22 heimische Baumarten werden entlang des Weges vorgestellt, angepasst an die jeweiligen Standortbedingungen.
- „Rostkameraden“ – tierische und pflanzliche Figuren – visualisieren Walddiere und Nutzpflanzen und machen ökologische Themen greifbar.
- QR-Codes bieten Wissensinhalte in mehreren Schwierigkeitsstufen – von kindgerecht bis fachlich vertieft.
- Der Stadtdienst Natur & Umwelt pflanzte die Baumgruppen in definierten Abständen; bestehende Bäume wie Walnuss, Ahorn oder Kirsche wurden integriert.
- Der Heimatverein übernimmt Administration, Spendensammlung und Führungen für Besuchergruppen.
- Eine erste geführte Tour fand am 08.04.2025 statt.

Bedeutung des Projekts für unsere CSR-Strategie

Die Unterstützung des Naturlehrpfads fügt sich ideal in die bereits im CSR-Bericht verankerten Bereiche ein:

- **Ökologische Nachhaltigkeit**
Förderung regionaler Biodiversität, Sensibilisierung für Klimafolgen, Stärkung lokaler Umweltbildung
- **Gesellschaftliches Engagement**
Partnerschaft mit lokalen Vereinen und Institutionen, Stärkung der Gemeinschaft im Bergischen Städtedreieck
- **Wissensvermittlung & Bildung**
Zugang zu Naturwissen für Kinder, Familien und Schulen – kostenlos und öffentlich zugänglich



Damit unterstützt die Agentur SUKO ein Projekt, das unmittelbar in der Region wirkt, langfristig Bestand hat und das Umweltbewusstsein der kommenden Generationen stärkt.

Die Agentur SUKO betrachtet soziale Gerechtigkeit als einen entscheidenden Aspekt ihrer CSR-Initiativen. Unser Ziel ist es, die richtigen Mitarbeiter für unser Unternehmen zu gewinnen und sie gezielt zu unterstützen und weiterzuentwickeln. Wir sind fest davon überzeugt, dass zufriedene Mitarbeiter ein zentraler Motor für die wirtschaftliche Weiterentwicklung unseres Unternehmens sind.

Um dieses Ziel zu erreichen, bieten wir bei der Agentur SUKO umfassende Ausbildungsangebote und setzen auf eine systematische Personalentwicklung, um unsere Mitarbeiter gezielt zu fördern und weiterzuentwickeln. Darüber hinaus unterstützen wir unsere Mitarbeiter durch die Möglichkeit einer Bonus Zahlung sowie durch zahlreiche Maßnahmen im Gesundheitsmanagement.

Unsere Vorteile und Leistungen für unsere Mitarbeiter umfassen:

- **Fort- und Weiterbildung:** Wir investieren in die berufliche Weiterentwicklung unserer Mitarbeiter, um ihnen die bestmöglichen Chancen für ihre Karriere zu bieten.
- **Bonuszahlung:** Wir ermöglichen unseren Mitarbeitern neben den bestehenden Leistungen die Erhaltung eines individuellen Bonusse zur freien Verfügung. Damit möchten wir ihre individuellen Bedürfnisse und Wünsche respektieren und unterstützen.
- **Gesundheitsmanagement:** Wir legen Wert auf das Wohlbefinden unserer Mitarbeiter und bieten Programme wie z.B. Gripeschutzimpfungen an.
- **Unterstützung in verschiedenen Lebensphasen:** Wir unterstützen unsere Mitarbeiter in verschiedenen Lebenssituationen, beispielsweise durch Kitaangebote und Möglichkeiten für Auszeiten zur Pflege von Familienangehörigen.
- **Teilnahme am Jobrad-Programm:** Wir fördern umweltfreundliche Mobilität und ermöglichen unseren Mitarbeitern die Teilnahme am Jobrad-Programm.
- **Firmenwagen zur privaten Nutzung:** Unsere Mitarbeiter haben die Möglichkeit, einen Firmenwagen zur privaten Nutzung zu erhalten, indem sie einen Teil ihres Gehalts in diese Zusatzleistung umwandeln. Dadurch bieten wir eine komfortable und flexible Mobilitätslösung.
- **Mobiles Arbeiten:** Wir befürworten und fördern mobiles Arbeiten, um unseren Mitarbeitern mehr Flexibilität und eine verbesserte Work-Life-Balance zu ermöglichen. Dies trägt nicht nur zur individuellen Zufriedenheit bei, sondern reduziert auch die Fahrzeiten und damit verbundene Umweltauswirkungen.

Diese Maßnahmen spiegeln unser Engagement für soziale Gerechtigkeit wider und zeigen, dass wir die individuellen Bedürfnisse und Lebenssituationen unserer Mitarbeiter respektieren und unterstützen. Bei der Agentur SUKO steht der Mensch im Mittelpunkt unseres Handelns.

In unserem CSR-Bericht möchten wir nicht nur unser breitgefächertes soziales Engagement darstellen, sondern auch die tiefe Verwurzelung unserer Agentur SUKO mit der Gemeinschaft verdeutlichen.

Unsere Unterstützung erstreckt sich über eine breite Palette von Bereichen, von karitativen und kulturellen Projekten bis hin zur Förderung des Breitensports.

Wir setzen uns aktiv für Museen, Jugendinitiativen und Kunstprojekte ein, um die kulturelle Vielfalt und kreative Entfaltung in unserer Region zu fördern. Zusätzlich engagieren wir uns in der Unterstützung von Parteien und anderen gemeinnützigen Organisationen, die sich für das Allgemeinwohl einsetzen.

Durch diese vielfältigen Bemühungen möchten wir aktiv zum gesellschaftlichen Wohl und zur nachhaltigen Entwicklung lokaler Gemeinschaften beitragen, um eine lebendige und blühende Umgebung für alle zu schaffen.

Wir setzen uns zudem für die Förderung von Inklusion ein, indem wir Programme unterstützen, die Menschen mit besonderen Bedürfnissen eine aktive Teilhabe an der Gesellschaft ermöglichen.

Darüber hinaus spielt Freiwilligenarbeit und Mitarbeiterengagement eine bedeutende Rolle bei uns. Unsere Mitarbeiter sind aktiv in gemeinnützigen Projekten involviert, und wir ermutigen und unterstützen sie dabei, sich persönlich für die Gemeinschaft einzusetzen.

Zudem leisten wir finanzielle Unterstützung und stellen Sachleistungen zur Verfügung, um sicherzustellen, dass gemeinnützige Organisationen ihre wichtige Arbeit bestmöglich verrichten können.

Unser gesellschaftliches Engagement im Rahmen unserer CSR-Aktivitäten ist ein zentraler Bestandteil unserer Unternehmenskultur. Wir sind davon überzeugt, dass es nicht nur unser ethisches Verantwortungsbewusstsein stärkt, sondern auch einen positiven Beitrag zur nachhaltigen Entwicklung unserer Gesellschaft leistet.

Die Agentur SUKO hat sich verpflichtet, aktiv zur Reduzierung unserer CO2-Auswirkungen beizutragen und konkrete Maßnahmen ergriffen, um umweltfreundlicher zu handeln. Hier sind einige der Schlüsselinitiativen:

1. Verkehrsbedingte Reduzierungen:

Wir setzen zahlreiche Maßnahmen um, um die CO2-Auswirkungen im Zusammenhang mit dem Transport von Gütern zu reduzieren. Insbesondere optimiert unser Einkaufsteam die Transportfüllraten auf das Maximum, um unseren Fußabdruck zu minimieren.

2. Energieeffizientes Bürogebäude:

Unser Bürogebäude zeichnet sich durch eine besonders hohe Energieeffizienz aus. Hierfür haben wir gezielt auf nachhaltige Technologien gesetzt. Seit vielen Jahren setzen wir eine Pellet-Heizungsanlage ein, welche eine umweltschonende Wärmeversorgung gewährleistet, während unsere Photovoltaikanlage jährlich 25.000 kWh umweltfreundlichen Strom erzeugt. Zudem sorgt eine effiziente Gebäudedämmung für eine optimale Energieausnutzung im Bürogebäude. Diese Maßnahmen tragen maßgeblich zur effizienten Energienutzung bei und unterstreichen unser Engagement für nachhaltiges Wirtschaften.

3. Energieeffiziente Beleuchtung:

Der größte Teil der Agentur SUKO ist mit LED-Panels für die Beleuchtung ausgestattet. Diese verbrauchen weniger Energie und sind langlebiger als Neonlampen, was zu einer weiteren Reduzierung unseres Energieverbrauchs beiträgt.

4. Energieeffiziente IT-Geräte:

Unsere IT-Abteilung trägt aktiv zur Senkung des Energieverbrauchs bei, indem sie elektronische Geräte mit einer guten Energieeinstufung und einem hohen Reparabilitätsindex auswählt. Wir ermutigen auch unsere Mitarbeiter, sich an diesen Bemühungen zu beteiligen, indem sie Geräte nach der Arbeitszeit ausschalten, intelligente Standby-Funktionen anwenden und dunkle Themes in ihren Anwendungen verwenden.

5. Digitalisierung und Papierreduzierung:

Wir fördern aktiv die Digitalisierung von Prozessen und reduzieren dadurch unseren Papierverbrauch. Dies trägt nicht nur zur Verringerung von CO2-Emissionen bei, sondern auch zur Effizienzsteigerung unserer Abläufe.

Diese Maßnahmen sind Teil unserer Bemühungen, die Auswirkungen unserer Aktivitäten auf die Umwelt zu minimieren und unseren Beitrag zum Klimaschutz zu leisten. Wir sind stolz darauf, einen aktiven Beitrag zur Reduzierung von CO2-Emissionen zu leisten und setzen uns kontinuierlich für weitere Verbesserungen ein.

Die Zukunftsvisionen der Agentur SUKO im Bereich Corporate Social Responsibility (CSR) sind geprägt von einem tiefen Engagement für eine nachhaltige, gerechte und verantwortungsvolle Unternehmensführung. Unsere CSR-Initiativen sind darauf ausgerichtet, langfristige positive Auswirkungen auf die Umwelt, die Gesellschaft und unsere Mitarbeiter zu erzielen.

Unsere zentralen Ziele für die Zukunft sind:

- 1. Umweltschutz und Nachhaltigkeit:** Wir streben danach, unsere ökologische Nachhaltigkeit kontinuierlich zu verbessern. Dazu gehören die Reduzierung von CO₂-Emissionen, die effiziente Nutzung erneuerbarer Energien und die Förderung umweltschonender Technologien, wo immer es geht.
- 2. Innovation und Technologieförderung:** Wir möchten Vorreiter in der Nutzung innovativer Technologien sein, die einen positiven Einfluss auf Umwelt und Gesellschaft haben. Hierbei denken wir insbesondere an Technologien im Bereich erneuerbare Energien und nachhaltige Produktentwicklung.
- 3. Nachhaltige Produktentwicklung:** Wir streben eine nachhaltige Produktentwicklung an, die auf zwei Schlüsselpfeilern ruht – umweltverträgliche Produkte und eine lange Lebensdauer. Das bedeutet, dass wir ressourcenschonende Materialien verwenden, die Umweltauswirkungen während der gesamten Lebenszyklus minimieren und gleichzeitig höchste Qualitätsstandards erfüllen. Wir legen großen Wert darauf, dass unsere Produkte eine lange Lebensdauer haben, um sicherzustellen, dass sie nicht nur einen Beitrag zur Nachhaltigkeit leisten, sondern auch einen langfristigen Nutzen für unsere Kunden bieten. Dieses Ziel steht im Zentrum unserer CSR-Bemühungen und spiegelt unser festes Engagement für eine nachhaltige Zukunft wider.
- 4. Energieeffiziente Produktion von Produkten:** Wir streben an, unsere Produktionsprozesse weiter zu optimieren, um den Energieverbrauch zu reduzieren und die Ressourcennutzung zu minimieren. Dabei setzen wir auf innovative Technologien und nachhaltige Produktionsverfahren.
- 5. Reduktion von Abfall und Ressourcenverbrauch:** Wir arbeiten mit unseren Produktionsstätten daran, die Mengen an Abfall zu reduzieren und den effizienten Einsatz von Ressourcen zu fördern. Dazu gehören Recycling-Initiativen, die Wiederverwendung von Materialien und die Implementierung von Kreislaufwirtschaftsprinzipien.
- 6. Nachhaltiger Transport und Logistik:** Wir planen unsere Transport- und Logistikprozesse kontinuierlich zu verbessern, um den CO₂-Fußabdruck unserer Lieferkette zu verringern. Dies beinhaltet die Implementierung effizienter Routenplanung, den Einsatz umweltfreundlicher Transportmittel und die Förderung alternativer Liefermethoden wo immer es möglich ist.

7. Förderung von Umweltbewusstsein und Nachhaltigkeit: Wir werden unsere Bemühungen intensivieren, um das Bewusstsein für Umweltschutz und nachhaltiges Handeln sowohl innerhalb unseres Unternehmens als auch bei unseren Geschäftspartnern zu stärken.

8. Soziale Gerechtigkeit und Mitarbeiterförderung: Wir setzen uns dafür ein, die Lebensqualität unserer Mitarbeiter zu verbessern und ihre berufliche Entwicklung zu unterstützen. Dies beinhaltet die Förderung von Weiterbildungsangeboten, die Unterstützung in verschiedenen Lebensphasen und die Schaffung einer inklusiven Arbeitsumgebung.

9. Gemeinnütziges Engagement und soziale Projekte: Wir möchten unsere Unterstützung für gemeinnützige Organisationen und Projekte weiter ausbauen, insbesondere in den Bereichen Bildung, Gesundheit und Umweltschutz. Dabei streben wir danach, einen nachhaltigen und positiven Beitrag zur Gesellschaft zu leisten.

10. Ethik und Transparenz in der Geschäftsführung: Wir setzen uns für höchste ethische Standards ein und streben eine transparente und verantwortungsvolle Unternehmensführung an. Dies schafft Vertrauen bei unseren Kunden, Partnern und Mitarbeitern.

Unsere Zukunftsvisionen im Bereich CSR spiegeln unseren langfristigen Einsatz für eine nachhaltige und verantwortungsvolle Unternehmensführung wider. Wir sind davon überzeugt, dass unser Engagement einen positiven Beitrag zur Gestaltung einer besseren und nachhaltigeren Zukunft leisten wird, insbesondere wenn dies von unserem geschätzten Kundenkreis und den Endverbrauchern mitgetragen wird.

Ihr Vertrauen und Ihre Unterstützung sind für uns maßgeblich auf diesem Weg.

"Unternehmen, die sozial
verantwortlich handeln, ernten
nicht nur gesellschaftliche
Anerkennung, sondern schaffen
auch langfristige Werte für ihre
Mitarbeiter, Kunden und die
Umwelt."

All copy- and design rights are held by:

Agentur Suko GmbH

Obere Holzstraße 35 A

D – 42653 Solingen

Tel.: +49 (0) 212 / 2591363

Fax: +49 (0) 212 / 2591364

Web: www.agentursuko.de

Mail: info@agentursuko.de